

ARCEP

CHARTRE GRAPHIQUE

DERNIÈRE RÉVISION : MARS 2025



LOGO

Présentation	5
Taille minimale	6
Zone d'exclusion	7
Déclinaisons	8 – 11
Interdits	12 – 13

COULEURS

Codes hexadécimaux	15
Dégradés	16
Equivalences Pantone	17

TYPOGRAPHIE

Euclid Flex	19
Now Alt	20
Open Sans	21

FORME

Exemples d'utilisation	23
------------------------------	----

PAPETERIE

Cartes de visite	25
Cartes de correspondance	28
Enveloppes	29
Chemises	30

SUITE OFFICE

Gabarits Word	31-32
Gabarits Powerpoint	33
Pictos	34

SUPPORTS DE COMMUNICATION 33

Kakémonos	35
Livret	36

LOGO : PRÉSENTATION



TYPOGRAPHIE

Cette police est exclusivement utilisée pour écrire le corps du logo et certains titres sur le site web. L'Arcep ne dispose pas des droits pour l'utiliser dans du texte courant.

<https://www.swisstypefaces.com/fonts/euclid-flex/>

SYMBOLE

Le symbole qui précède le logo a été réalisé en Processing, un langage souvent utilisé pour générer des visuels ou créer des oeuvres d'art numérique.

<https://processing.org/>

LOGO : TAILLE MINIMALE



— 20 mm —



— 150 px —

PRINT

La nature même du logo et la finesse des lignes interdisent d'utiliser la version présentée ci-contre dans une taille inférieure à 20 mm dans le sens de la largeur.

WEB

Le symbole qui précède le logo a été réalisé en Processing, un langage souvent utilisé pour générer des visuels ou créer des oeuvres d'art numérique. Pour une utilisation en SVG une version alternative a été réalisée.

LOGO : ZONE D'EXCLUSION



MESURE

Dans sa version basique telle que présentée ci-contre, la zone d'exclusion du logo est mesurée à l'aide du caractère «a» et correspond à une unité de largeur et de hauteur, tout autour du logo.

LOGO : DÉCLINAISONS



Logo. Utilisation : header de site, papeterie, publications.



Logos au format avatar. Utilisation : réseaux sociaux, espaces contraints sur un ratio carré.



Favicon (respectivement en 16x16,
64x64 et 200x200 pixels)

LOGO : DÉCLINAISONS



Logos sur fond sombre.



Logo monochrome avec cadre évidé
pour gravure (sur verre / sur plaque).

LOGO : INTERDITS



1 /



3 /



2 /



4 /

1 /

Pas de déformation

2 /

Pas de rotation

3 /

Pas de changements de couleurs

4 /

Pas d'ajout d'effets



Logo sur image : exemple à ne pas suivre

Pas d'utilisation par dessus une photo.
Si toutefois vous souhaiteriez utiliser le logo sur une photo, veuillez appliquer une désaturation de l'image, puis un niveau de transparence d'au moins 30% (couches alpha à 30 sur 100 sur Photoshop par exemple) sur un fond de la bonne couleur #232253
Cf. page 10.

COULEURS : CODES COULEURS

#232253

RVB (35, 34, 83) — CMJN (94, 99, 31, 32)

#EE5557

RVB (238, 85, 87) — CMJN (6, 78, 60, 0)

#F1EDE6

RVB (241, 237, 230) — CMJN (7, 7, 11, 0)

COULEURS PRINCIPALES

Le bleu-violet sert de base pour certains fonds de blocs et pour le corps de texte. Le rose sert pour certains fonds de blocs et pour les titres.

COULEURS SECONDAIRES

Le beige-crème est en utilisation sur la version actuelle du site. Pour rythmer une mise en page il est possible d'utiliser un gris très léger en remplacement, enfin ne pas oublier le blanc, qui joue une grande part et apporte de la lumière.

COULEURS SUPPLÉMENTAIRES

#CDE5F6

RVB (205, 229, 246) — CMJN (24, 5, 3, 00)

#1A1A1A

RVB (26, 26, 26) — CMJN (77, 67, 61, 83)

#C9C0B1

RVB (201, 192, 177) — CMJN (24, 22, 30, 4)

PALETTE DE COULEURS

Ces couleurs supplémentaires sont utilisées pour le site web ainsi que pour les fichiers Word et Powerpoint.

#084E8E

RVB (14, 75, 134) — CMJN (98, 72, 19, 5)

#6561A8

RVB (101, 96, 168) — CMJN (73, 67, 8, 00)

#E67FA3

RVB (230, 127, 163) — CMJN (13, 63, 18, 00)

#67B4E2

RVB (103, 180, 226) — CMJN (61, 19, 7, 00)

#FFE379

RVB (255, 227, 121) — CMJN (00, 10, 62, 00)

#5AC5CD

RVB (90, 197, 205) — CMJN (63, 3, 27, 00)

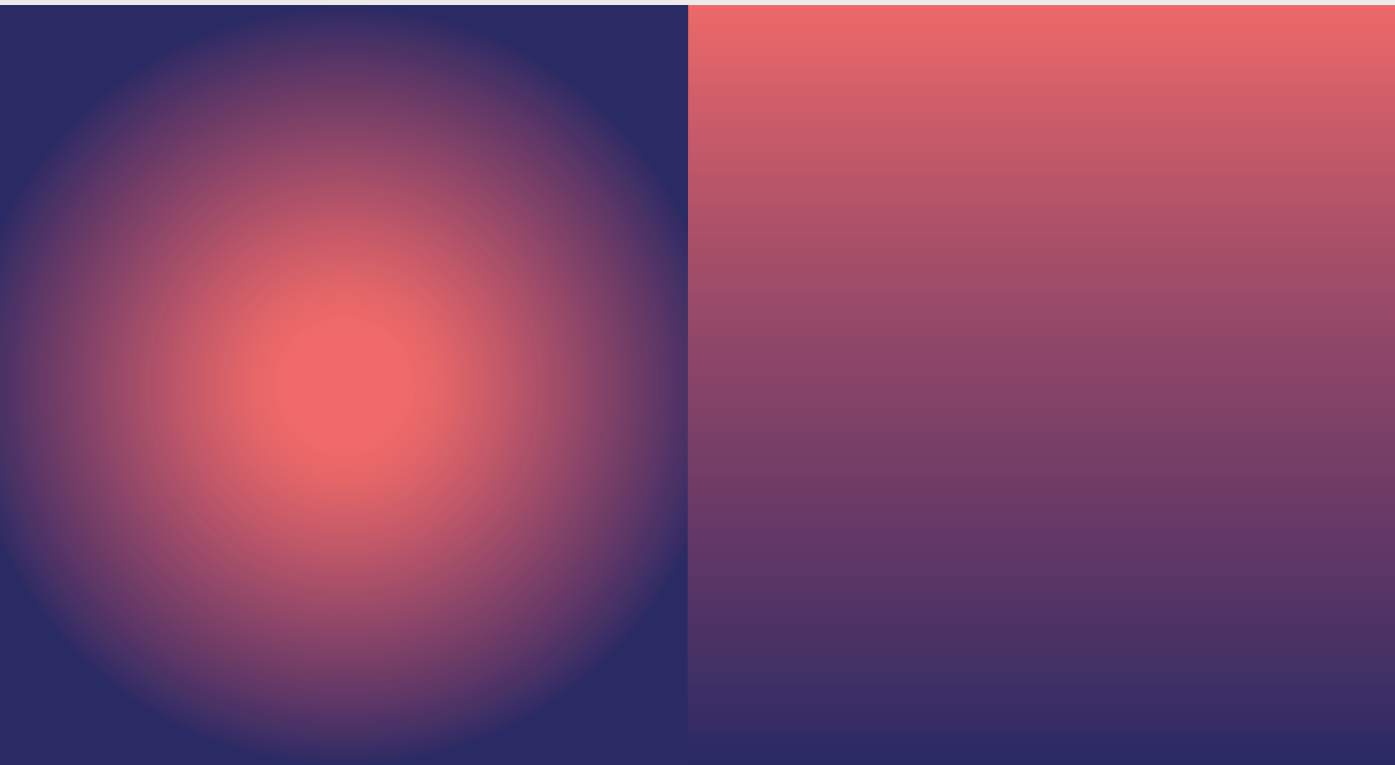
#E47170

RVB (228, 113, 112) — CMJN (11, 67, 49, 2)

#8D5889

RVB (141, 88, 137) — CMJN (54, 73, 23, 6)

COULEURS : DÉGRADÉS



RADIAL

Le dégradé radial est utilisé sur la forme du logo, le rose partant de l'intérieur, pour tendre vers le bleu-violet

LINÉAIRE

Le dégradé linéaire peut être utilisé en bande plus ou moins fine en bord de format pour créer un rappel de couleur / répondre aux blocs de couleurs en aplats

COULEURS : PANTONES

SOLID COATED 2766 C

SOLID COATED 710 C

PANTONES

Ces équivalences pantone sont fournies à titre indicatif. Elles sont à comparer à l'aide d'un nuancier pantone à une impression / à un exemplaire de support imprimé fourni par l'ARCEP.

TYPOGRAPHIE

**abcdefghijklmnopqrstu
vwxyz — ABCDEFGHIJKLM
NOPQRTSUVWXYZ**

1234564567890

EUCLID FLEX

Cette police est utilisée pour écrire le corps du logo. Elle ne doit pas être utilisée pour écrire du texte courant.

Cette typo est également utilisée pour les titres de rubrique du site web.

[https://www.swisstypefaces.com/
fonts/euclid-flex/](https://www.swisstypefaces.com/fonts/euclid-flex/)

TYPOGRAPHIE

abcdefghijklmnopqrstu
vwxyz — ABCDEFGHIJKLM
NOPQRTSUVWXYZ

1234564567890

NOW ALT

Cette typo est essentiellement utilisée pour les formats de papeterie et aux fins d'impression.

Ses différentes graisses permettent de créer des niveaux de lecture variés (texte courant en light, petits titres medium en haut-de-casse, titres principaux en bold)

<https://fontlibrary.org/fr/font/now-alt>

TYPOGRAPHIE

abcdefghijklmnopqrstu
vwxyz — ABCDEFGHIJKLM
NOPQRTSUVWXYZ

1234564567890

OPEN SANS

Cette typo est utilisée pour tous les formats web.

<https://www.google.com/fonts/specimen/Open+Sans>

FORME



UTILISATION DE LA FORME

La forme de réseau filaire du logo peut être utilisée pour habiller des fonds de blocs.

Elle doit être en blanc et en transparence à 20% d'opacité.

Elle fonctionne mieux sur des fonds qui emploient le dégradé que sur des aplats.

Elle ne doit pas être utilisée par dessus des photos.

PAPETERIE



CARTES DE VISITE

Le nom de la personne doit être écrit avec la version Bold de la Now Alt, en taille 40px. Son nom de famille est en lettres capitales.

Son poste est indiqué en version Regular. Au-dessus peut apparaître le département où travaille la personne.

Les informations de contact sont écrits en Now Alt Light, avec une taille de 20px et un interlignage de 24px.

Sur la version anglaise, on affiche l'indicatif +33 devant le numéro de téléphone.



CARTES DE CORRESPONDANCE

Le texte doit être écrit avec la version Light de la Now Alt, en taille 7px.



De la part de

7, square Max Hymans - 75730 PARIS Cedex 15

Téléphone : 01 40 47 _____ Télécopie : 01 40 47 _____ Mèl : _____@arcep.fr



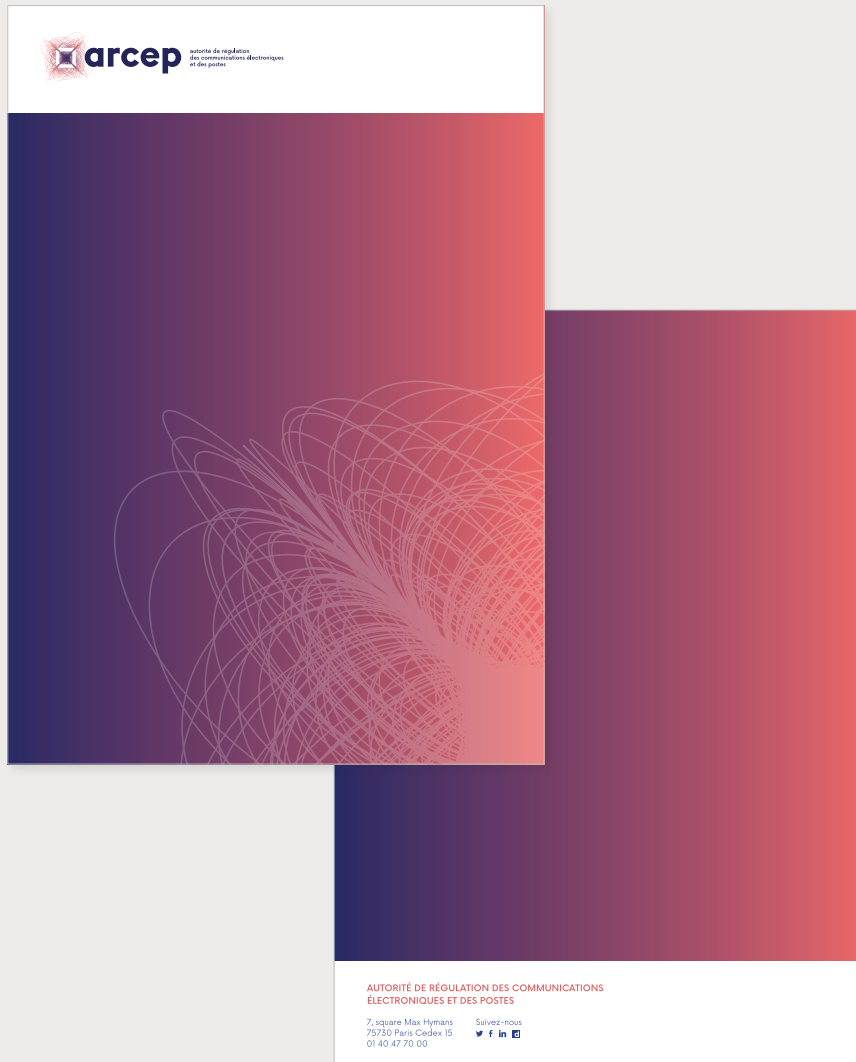
7, square Max Hymans - 75730 Paris Cedex 15 - France



7, square Max Hymans - 75730 Paris Cedex 15 - France

ENVELOPPES

Le logo doit être dans le coin en haut à gauche de l'enveloppe. Quel que soit le format de celle-ci.



CHEMISE

Les coordonnées doivent être écrites avec la version Light de la Now Alt, en taille 7px et de couleur #232253.

L'intitulé de l'autorité doit être écrit avec la version Medium de la Now Alt, en capitales et de taille 10px, interlignage 14 et de couleur #ee5557.

SUITE OFFICE



GABARITS WORD

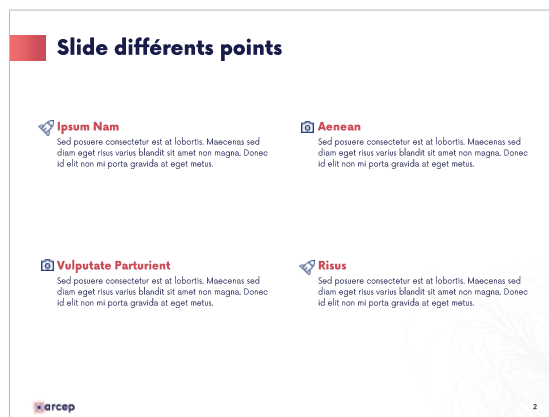
Le texte des documents Word est écrit avec une typo Calibri.

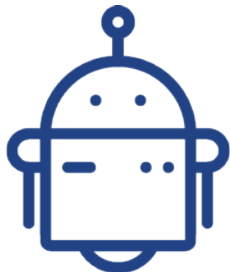
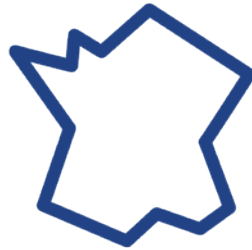
Nous recommandons pour une bonne lisibilité de ne pas descendre en-dessous de 10,5px en texte courant (possibilité de descendre à 9px pour les notes de bas de page).

<div><div>REPUBLICQUE FRANÇAISE</div></div>	<div><div>REPUBLICQUE FRANÇAISE</div></div>	<div><div>REPUBLICQUE FRANÇAISE</div></div>	<div><div>REPUBLICQUE FRANÇAISE</div></div>	<div><div>REPUBLICQUE FRANÇAISE</div></div>
<div><div>LIGNE DIRECTRICE</div><div>Décembre 2015</div><div>Tarification de l'accès aux réseaux à très haut débit en fibre optique déployés par l'initiative publique</div></div>	<div><div>PUBLIQUE</div><div>tarifaire de l'accès ivre de la société our les années</div></div>	<div><div>communications électroniques ivi des déploiements)</div></div>	<div><div>D'ACTIVITE</div></div>	<div><div>applications de la ces applications vers</div></div>
<div><div>ISSN n° XXXX</div></div>	<div><div>ISSN n° XXXX</div></div>	<div><div>ISSN n° XXXX</div></div>	<div><div>ISSN n° XXXX</div></div>	<div><div>ISSN n° XXXX</div></div>



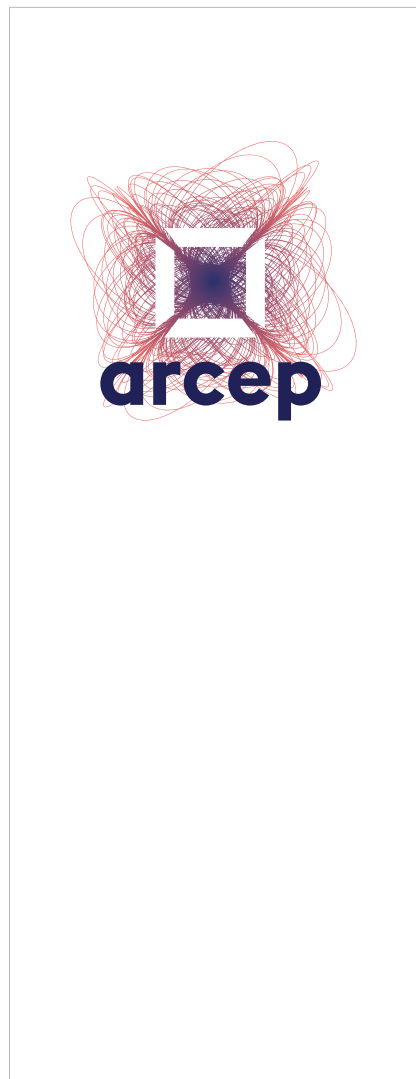
GABARIT POWERPOINT





PICTOS

SUPPORTS DE COMMUNICATION



KAKÉMONOS

Le texte doit être écrit avec la version Bold de la Now Alt, en taille 250px et un interlignage de 325px.

REVUE STRATÉGIQUE DE L'ARCEP CONCLUSIONS ET PRIORITÉS 2016/2017

19 janvier 2016 #LARCEPPIVOTE

Le cycle d'ouverture à la concurrence des télécoms s'achève : la concurrence est là, et l'enjeu n'est plus de l'installer mais de la faire vivre et de la préserver car c'est un actif essentiel pour le pays. Un nouveau cycle s'est ouvert : celui de la révolution numérique. En juin 2015, l'Arcep lançait sa revue stratégique pour identifier les nouveaux défis et réorienter ses priorités, dans le cadre des missions qui lui sont confiées par la loi française et le cadre réglementaire européen. Dans l'idée de « pivoter », il s'agit non seulement d'adapter la régulation, mais aussi de se demander comment le numérique peut aider le régulateur à mieux remplir ses missions, y compris pour le secteur postal, voire à transformer ses modes d'intervention dans une logique d'état-plaforme. Avec un objectif : **participer au succès de la transformation numérique du pays.**

Pour en faire une donnée, la collaboration, l'État, le cadre d'ateliers de travail, les acteurs concernés, la politique publique qui a permis, contributeurs. Les ateliers. Un colloque a été organisé, réguliers ainsi qu'ils le barrière attaquent la.



12

chantiers pour 2016/2017



PME CONNECTÉES

Faire émerger une architecture universelle de réseau en fibre optique, permettant l'émergence d'un marché de masse de la fibre pour les PME.



FIBRE OPTIQUE

Inciter à l'investissement et à la migration vers la fibre optique, en particulier à travers la tarification de la paire de cuivre (dégrouper).



NEUTRALITÉ DE L'INTERNET

Mettre en place un programme d'enquête et instaurer un recueil périodique et approfondi d'informations auprès des opérateurs.



CARTES DE COUVERTURE

Ouvrir et enrichir les données de couverture mobile pour mieux correspondre au ressenti des utilisateurs sur le terrain.



ESPACE DE SÉIGNEMENT

Ouvrir une plateforme permettant aux consommateurs et entreprises de signaler les problèmes qu'ils rencontrent.



INTERNET DES OBJETS

S'assurer de la disponibilité des ressources rares (numérotation, adresses IP, codes réseaux, accès aux fréquences, etc.) pour accompagner l'émergence des réseaux de l'internet des objets et des territoires intelligents.



EXPÉRIMENTATION

Aménager au sein du cadre réglementaire un périmètre permettant l'expérimentation.



MOBILE

Promouvoir les partages d'infrastructures mobiles pertinents pour doper la couverture et les débits (zones rurales, métro, etc.).



CONFIANCE

Clarifier la doctrine quant à la nature des acteurs soumis à l'obligation de déclaration en tant qu'opérateurs (ex : e-mail, VPN).



INTELLIGENCE COLLECTIVE

Initier une démarche wiki, dans la dynamique des travaux du GRACO (Groupe d'échange entre l'Arcep, les collectivités territoriales et les opérateurs).



TERMINAUX OUVERTS

Analyser la capacité des utilisateurs à accéder et contribuer aux différents contenus et applications disponibles sur internet quel que soit leur terminal.



CROWDSOURCING

Nourir des partenariats et le cas échéant créer en propre des outils de crowdsourcing pour enrichir les données sur la qualité et la couverture des réseaux.

POUR EN SAVOIR PLUS

Retrouvez le rapport final de la revue stratégique et les contributions à la consultation publique sur arcep.fr/larcep pivote/

4

PILIER POUR GUIDER L'ACTION DE L'ARCEP

L'INVESTISSEMENT DANS
LES INFRASTRUCTURES

DES TERRITOIRES CONNECTÉS

L'INTERNET OUVERT

UN PRISME PRO-INNOVATION

L'ARCEP AU CŒUR DE L'ACTION EUROPÉENNE

Les instances européennes sont l'épicentre de nombre d'actions de régulation, et les questions de territorialité posées par le numérique rendent encore plus nécessaires des réflexions unifiées au niveau européen. L'élection du président de l'Arcep à la présidence 2017 du BEREC implique des responsabilités importantes dès 2016 et jusqu'en 2018 en tant que vice-président. Trois dossiers majeurs sont d'ores et déjà au programme : la préparation de lignes directrices sur la neutralité de l'internet d'ici à l'été 2016, la formulation de propositions en matière de marché de gros de l'itinérance internationale (roaming), et la révision du cadre européen avec le nouveau « paquet télécoms » (digital single market).

3

NOUVEAUX MODES D'INTERVENTION

BÂTIR UNE RÉGULATION PAR LA DATA

CO-CONSTRUIRE LA RÉGULATION

JOUER UN RÔLE D'EXPERT NEUTRE,
DANS LE NUMÉRIQUE ET LE POSTAL

LIVRET

Exemple de livret A4

